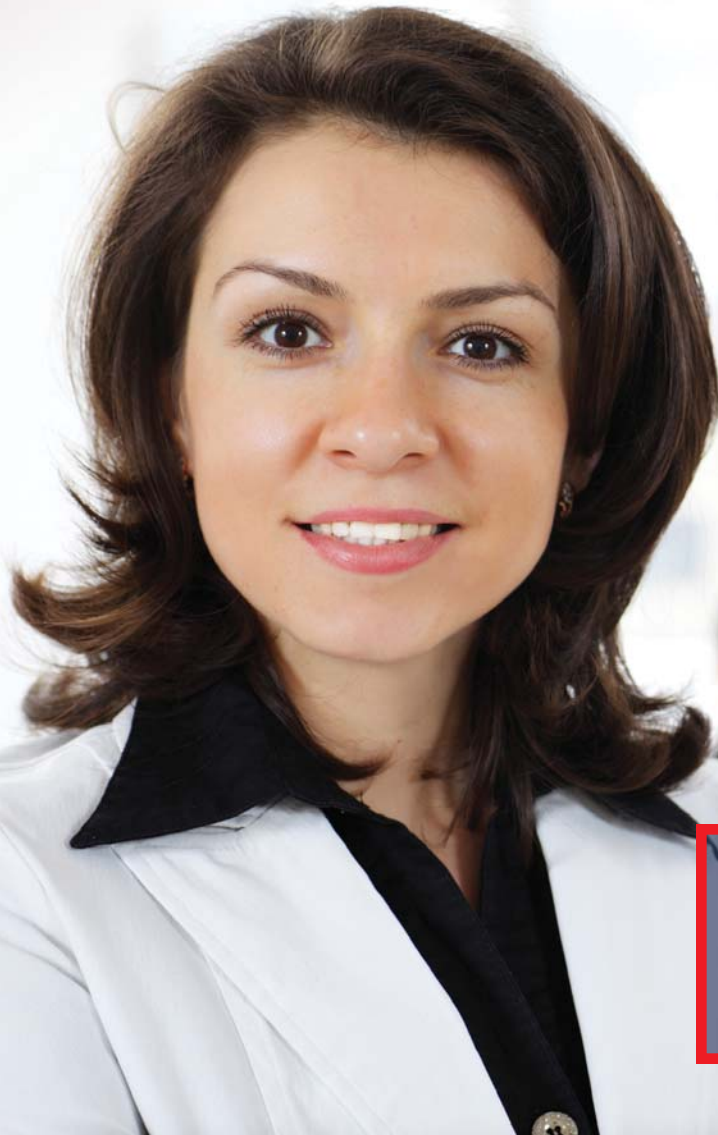


# S E S S I O N S D E FORMATION 09



À L'INTENTION DES CADRES  
DES ÉTABLISSEMENTS DE LA MONTÉRÉGIE  
AYANT PLUS DE DEUX ANNÉES D'ANCIENNETÉ  
DANS L'ÉTABLISSEMENT

*À la demande des directions d'établissements de la Montérégie, nous vous offrons la possibilité de vous inscrire à l'une ou l'autre des sessions de formation présentées dans ce programme. Veuillez choisir la ou les sessions qui vous intéressent et acheminer le formulaire d'inscription au DRH de votre établissement qui coordonne les inscriptions.*

**2**  
ANNÉES D'ANCIENNETÉ

SEPTEMBRE À DÉCEMBRE 2009

**MODULE****1****DES RÉSEAUX PORTEURS D'UNE RESPONSABILITÉ POPULATIONNELLE****OBJECTIFS**

- Comprendre la vision au cœur de la responsabilité populationnelle.
- Comprendre comment la notion de réseaux peut être appliquée dans le domaine de la santé et les principes qui régissent la gestion de réseaux et de systèmes complexes.
- Connaître et comprendre les principes fondamentaux de la gouvernance.
- Comprendre l'utilité du concept de continuums d'intervention afin d'améliorer l'intégration des services.
- Situer la contribution des données probantes dans les processus décisionnels.

**CONTENU**

- Historique de l'implantation des réseaux locaux de services en Montérégie
- Les valeurs et la vision au cœur du projet montérégien
- Complexité et gestion de réseaux
- Concept de continuums d'intervention
- Prise de décision fondée sur les données probantes
- Gouvernance et leviers de gouvernance
- Les orientations régionales et le rôle des réseaux régionaux (réseaux clinico-administratifs, réseaux ressources, réseaux partenaires)
- Rôle de l'Agence
  - Mission et vision
  - Rôle d'allocation et de gestion de l'imputabilité
  - Rôle de soutien
  - Perspective d'amélioration continue de la performance

**DURÉE : 1 JOUR****PERSONNE-RESSOURCE**

**Denis A. Roy**  
Directeur de la gestion de l'information et des connaissances, à l'Agence de la santé et des services sociaux de la Montérégie

**COÛT** : Gratuit

**MODULE****2****LE NOUVEAU RÔLE DU GESTIONNAIRE DANS UN CONTEXTE DE RÉSEAU****OBJECTIFS**

- À la fin de ce module, les cadres seront en mesure :
- de comprendre les liens entre l'environnement organisationnel et leur rôle de gestionnaire;
  - de s'approprier les différentes facettes de leur rôle;
  - d'identifier les habiletés requises pour agir efficacement;
  - d'identifier et de comprendre les compétences attendues d'un cadre dans un réseau en changement.

**CONTENU**

- Le rôle évolutif du cadre dans un environnement en changement
- Les dimensions stratégiques et opérationnelles de la fonction de cadre
- L'importance de la gestion des personnes
- Le cadre – un agent de changement; un créateur d'alliances, de partenariats
- La gestion d'équipe à distance
- Gérer l'interdisciplinarité
- Les compétences recherchées
- Le plan individuel de développement
- Les six volets de la gestion opérationnelle
- Un système intégrateur favorisant le développement des compétences

**DURÉE : 1 JOUR****PERSONNE-RESSOURCE**

**Pierre Beaulieu**  
Expert-conseil

**COÛT** : 90 \$ / cadre

**MODULE****3****LE CADRE : UN LEADER MOBILISATEUR****OBJECTIFS**

- À la fin de ce module, les cadres auront :
- amorcé une réflexion sur leurs valeurs et précisé leur style de leadership;
  - compris les fondements de la dynamique motivationnelle;
  - pratiqué des techniques de reconnaissance, de renforcement, de correction et de confrontation;
  - une compréhension du phénomène de la résistance au changement et sauront comment gérer ces résistances;
  - expérimenté comment gérer un employé difficile;
  - compris les notions de délégation, d'accompagnement individuel (coaching), de mentorat, de gestion de l'équipe, de contrôle et d'appréciation de la contribution.

**CONTENU**

- Les notions d'autorité, de leadership, de motivation, de mobilisation et les facteurs facilitants
- Les types de communication et habiletés requises
- Les styles de gestion
- La reconnaissance et la rétroaction positive
- La consolidation d'équipe
- La résistance au changement
- La gestion des conflits
- La gestion des employés difficiles (différents types de personnalité)
- L'accompagnement individuel, le mentorat et ce qui les distingue
- La délégation, le contrôle

**DURÉE : 2 JOURS non-consécutifs****PERSONNE-RESSOURCE**

**Jacques Charuest**  
Expert-conseil

**COÛT** : 180 \$ / cadre

## LA GESTION DE LA PERFORMANCE

## OBJECTIFS

Au terme de la session de formation, les gestionnaires auront eu l'occasion de :

- comprendre ce qu'est la performance, ses particularités, ses obstacles et pourquoi s'en préoccuper;
- saisir comment l'amélioration de la performance de mon unité, de mon service peut contribuer à l'amélioration de la performance de l'établissement;
- identifier des moyens pour améliorer la performance de leur équipe, dont le plan de travail annuel;
- comprendre les responsabilités et les rôles spécifiques liés à la gestion de la performance et à l'appréciation du rendement;
- situer la gestion de la performance dans le cycle annuel de gestion;
- maîtriser les différentes étapes de la démarche d'appréciation du rendement.

## CONTENU

- La notion de la performance, ses particularités, ses objectifs
- Le rôle du cadre et celui de son supérieur dans la gestion de la performance et l'appréciation du rendement
- La détermination des objectifs
- Les liens avec les objectifs régionaux et ceux de l'établissement
- Les stratégies pour améliorer la performance
- Le plan de travail annuel et son importance
- Les critères de mesure de la performance
- Ce qu'est l'appréciation du rendement, son processus, ses conditions de succès
- Le déroulement d'une rencontre et son suivi
- Les outils (politique locale, guide, grille, etc.)

## DURÉE : 1 JOUR

## PERSONNE-RESSOURCE

David Courchesne  
Expert-conseil

COÛT : 90 \$ / cadre

## EXERCER SON DROIT DE GÉRANCE : C'EST ENCORE POSSIBLE

## OBJECTIFS

- Démystifier, pour les gestionnaires d'équipes, le contenu des conventions collectives portant particulièrement sur l'organisation du travail.
- Familiariser les gestionnaires avec leurs droits de gérance afin qu'ils connaissent mieux leur marge de manoeuvre en matière d'organisation du travail et de gestion des absences et des congés.
- Créer un sentiment de confiance chez les gestionnaires d'équipes de travail lorsqu'ils sont appelés à discuter, avec leurs employés ou des représentants syndicaux, de questions reliées à l'application de la convention collective.
- Favoriser une gestion cohérente et équitable des ressources humaines.

## CONTENU

- L'objet d'une convention collective et ses effets
- La notion de droit de gérance
- La manière d'exercer son droit de gérance (équité, respect, valorisation du personnel, reconnaissance)
- L'impact des règles applicables en matière de harcèlement psychologique sur l'exercice du droit de gérance
- Les modes de participation du personnel et du syndicat dans l'organisation du travail
- L'impact des notions de poste et de service au regard de l'organisation du travail
- La description de tâches et la notion de tâches accessoires au libellé du titre d'emploi
- La gestion des remplacements (déplacement, réorganisation interne, liste de rappel, équipe volante, assignation temporaire des salariés en invalidité)
- La gestion des horaires de travail
- La répartition du temps supplémentaire et la notion de rappel au travail
- L'octroi des congés fériés
- La planification des congés annuels
- La notion de privilège acquis
- L'octroi des congés sans solde des compétences

## DURÉE : 1 JOUR

## PERSONNE-RESSOURCE

Denis Perras  
Expert-conseil

COÛT : 90 \$ / cadre



# SESSIONS OFFERTES

## MODALITÉS D'INSCRIPTION

Le nombre des places étant limité, l'Agence se réserve le droit de répartir la provenance et le nombre de personnes inscrites par groupe. Advenant un grand nombre d'inscriptions, d'autres groupes pourront être organisés.

## SESSIONS DE FORMATION

MODULE	1	2	3	4	5
TITRE	APPROCHE POPULATIONNELLE	LE NOUVEAU RÔLE DU CADRE	LE LEADER MOBILISATEUR	LA PERFORMANCE	LE DROIT DE GÉRANCE
COÛT	GRATUIT	90 \$	180 \$	90 \$	90 \$
GROUPE D		15 OCTOBRE 2009	22 OCTOBRE et 11 NOVEMBRE 2009	20 OCTOBRE 2009	4 NOVEMBRE 2009
GROUPE E	21 OCTOBRE 2009	3 NOVEMBRE 2009	28 OCTOBRE et 19 NOVEMBRE 2009	26 NOVEMBRE 2009	10 NOVEMBRE 2009
GROUPE F		12 NOVEMBRE 2009	29 OCTOBRE et 25 NOVEMBRE 2009	2 DÉCEMBRE 2009	25 NOVEMBRE 2009

## HORAIRE/LIEU

L'horaire de toutes les sessions est de 08h30 à 16h30. Nous confirmerons le lieu de diffusion aux personnes inscrites.

## DATE LIMITE D'INSCRIPTION

Un mois avant la tenue de la session.

### DENYS ROY

Responsable régional  
Développement des compétences et de la relève des cadres  
450 928-6777, poste 4309

### Pour information

Mme Patricia Bourck 450 928-6777, poste 4146  
Mme Aurélie Koltchak 450 928-6777, poste 4206

Agence de la santé  
et des services sociaux  
de la Montérégie

Québec 